



M&S-Schlauchverbindungen werden zum Übergang von Rohren zu flexiblen Schlauchleitungen eingesetzt. Sie sind mit einem variablen Prozessanschluss, bestehend aus einer Rohrverbindung aus dem M&S-Programm und einem Schlauchstutzen zur Einbindung des Schlauches, ausgestattet.

Je nach den betrieblichen Anforderungen, den Betriebsbedingungen und dem hygienischen Anspruch, muss eine geeignete und passende Ausführung der Schlauchverbindung ausgewählt werden.

Varianten von Schlauchverbindungen

Bund-Schlauchstutzen DIN11864-1



Schlauchfixierung mit Halbschalen oder Klemmhülse

Einsatz

Merkmale

Ausführungen

- Zum Übergang von starren Rohrleitungen auf flexible Schlauchleitungen:
 - * Als Verbindung von Schläuchen zu Tankwagen oder fahrbaren Pumpen.
 - * Zur Kompensation von Vibrationen und Entkoppelung von starren Anschlüssen, z.B. bei Apparaten und Behältern auf Wiegezellen.

Einsatz

Merkmale

Ausführungen

- Einfache bis hohe hygienische Anforderungen (je nach Prozessanschluss und Schlaucheinbindung).
 - * Schlauchstutzen mit Presshülse kraftschlüssig eingebunden.
 - ◆ Für normale hygienische Anforderungen.
 - ◆ Leicht reduzierter Durchgang.
 - ◆ Sehr sichere Schlaucheinbindung (hydraulische Verpressung nur durch Fachhändler).
 - * Schlauchstutzen mit Halbschalen kraftschlüssig eingebunden.
 - ◆ Für einfache hygienische Anforderungen.
 - ◆ Reduzierter Durchgang.
 - ◆ Sichere Schlaucheinbindung (mechanische Vor-Ort-Verpressung durch Fachpersonal).
 - * Schlauchstutzen mit Schlauchschelle kraftschlüssig eingebunden.
 - ◆ Reduzierter Durchgang.
 - ◆ Ohne hygienische Anforderungen.
 - ◆ Einfache Schlaucheinbindung.



Einsatz

Merkmale

Ausführungen

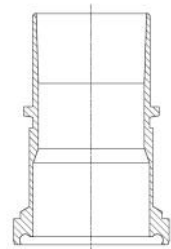
Unterschiedliche Anwendungen, Produkte und Prozesse in verschiedenen Industriezweigen sorgen für ein großes Spektrum an Schlauchausführungen und entsprechenden Verbindungsteilen. M&S fertigt einen großen Teil dieses umfangreichen Programmes an Schlauchverbindungen. Neben den Standardausführungen werden viele weitere Varianten, auch nach Kundenspezifikation, produziert.

Schlauchstutzen sind in glatter, geschuppter oder gesickter Ausführung erhältlich:

- Schlauchstutzen mit Sicherungsbund nach EN 14420 und Anschluss mit Rohrverbindung DIN 11864 (lang) und DIN 11853 (kurz) (Bild 1: Schlauchstutzen glatt mit Bundstutzen DIN 11864-1)

- * Baugrößen
 - ◆ Prozessanschluss DN 15 - DN 100
 - ◆ Stutzen für Schlauch 13 mm - 100 mm Innendurchmesser, weitere Größen oder Abmessungsreihen z.B. Zoll und ISO sowie Stutzen für andere Schlauchabmessungen erhältlich.
- * Werkstoffe
 - ◆ 1.4404, optional 1.4435
 - ◆ Weitere Edelstähle, Titan oder Hastelloy
- * Oberflächen
 - ◆ Innen und außen in verschiedene Hygieneklassen eingeteilt.

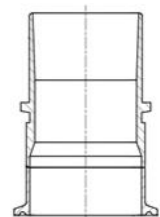
Bild 1



- Schlauchstutzen mit Sicherungsbund nach EN 14420 und Anschluss mit Rohrverbindung DIN 11851 oder DIN 32676 (Bild 2: Schlauch-TC-Stutzen)

- * Baugrößen
 - ◆ Prozessanschluss DN 15 - DN 100
 - ◆ Stutzen für Schlauch 13 mm - 100 mm Innendurchmesser, weitere Größen oder Abmessungsreihen z.B. Zoll und ISO sowie Stutzen für andere Schlauchabmessungen erhältlich.
- * Werkstoffe
 - ◆ 1.4404, optional 1.4435
 - ◆ Weitere Edelstähle, Titan oder Hastelloy
- * Oberflächen
 - ◆ Innen und außen mit verschiedenen Oberflächenqualitäten.

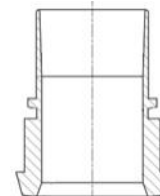
Bild 2



- Schlauchstutzen ohne Sicherungsbund nach EN 14420 und Anschluss mit Rohrverbindung DIN 11851 oder DIN 32676 (Bild 3: Schlauch-Kegelstutzen)

- * Baugrößen
 - ◆ Prozessanschluss DN 10 - DN 100
 - ◆ Stutzen für Schlauch 13 mm - 100 mm Innendurchmesser
- * Werkstoffe
 - ◆ 1.4404/AISI 316L, 1.4307/AISI 304L
- * Oberflächen
 - ◆ Innen und außen mit verschiedenen Oberflächenqualitäten.

Bild 3



Presshülsen, Schalen und Klemmbacken nach EN 14420 zur sicheren und dichten Einbindung von geeigneten Schläuchen. (Bild 4: Klemmbackenpaar)

- * Presshülsen zur fachgerechten Einbindung
- * Schalen und Klemmbacken zur Einbindung vor Ort

Bild 4

