



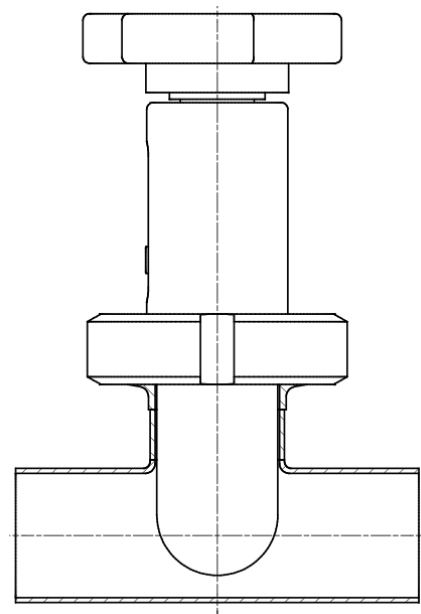
M&S-Drosselventile werden zur Begrenzung des Volumenstromes von flüssigen Medien in hygienischen Anlagen und Rohrleitungssystemen eingesetzt. Ein zylindrischer Ventilkegel mit abgerundetem Kopf reduziert den Durchgang im Ventil, lässt aber eine komplette Absperrung des Durchflusses nicht zu.

Das Ventil wird manuell betätigt und kann von beiden Seiten durchströmt werden. Eine optische Stellungsanzeige informiert über die Position des Ventilkegels.

Drosselventil mit Drehkurbel



Schnitt Drosselventil mit Handrad



Einsatz

Merkmale

Ausführungen

- Zur Begrenzung des Volumenstromes von flüssigen Medien in hygienischen Anlagen und Rohrleitungssystemen.

Einsatz

Merkmale

Ausführungen

- Betriebssichere und robuste Ausführung;
- Beidseitige Durchströmung des Ventils möglich;
- Keine vollständige Absperrung des Durchflusses;
- Einfache Montage/Demontage der Ventilmechanik auf dem Gehäuse;
- Optische Anzeige der Ventilstellung;
- Reinig- und sterilisierbar (CIP/SIP).



Einsatz

Merkmale

Ausführungen

- Baugrößen
 - * DN 25 - DN 100.
- Prozessanschlüsse
 - * KG (Kegel/Gewindestutzen) nach DIN 11851;
 - * Optional mit Schweißenden oder weiteren Verbindungselementen aus dem M&S-Programm .
- Werkstoffe
 - * Gehäuse: 1.4301/AISI 304, 1.4404/AISI 316L;
 - * Dichtungen (FDA konform): EPDM, FKM, NBR.
- Oberflächen
 - * Produktberührt $Ra \leq 1,6 \mu\text{m}$, nicht produktberührt $Ra \leq 3,2 \mu\text{m}$;
 - * Weitere Oberflächen auf Anfrage.
- Zulässiger Betriebsdruck
 - * 10 bar.
- Zulässige Betriebstemperatur
 - * Abhängig vom Dichtungswerkstoff.

