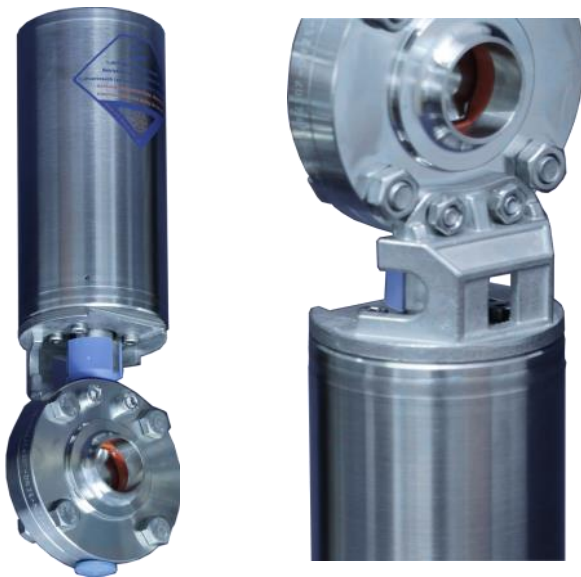




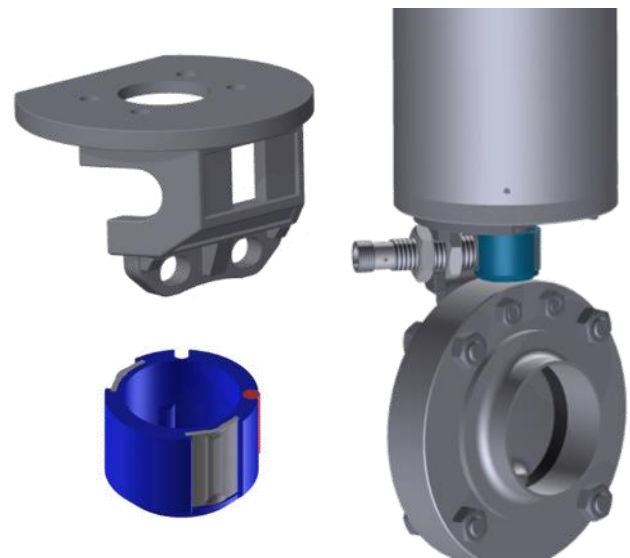
Die M&S-Haltekonsolen zur Montage der Pneumatischen Antriebe PAMS werden kontinuierlich optimiert. Der Fokus liegt nicht nur in der Funktionalität und dem Design, sondern auch die Montagefreundlichkeit und die Adaption von Automatisierungstechnik ist ein wesentliches Kriterium.

Mit der optimierten Konsole für das Scheibenventil Typ SV04 ist das Handling gegenüber der Blechausführung noch einmal verbessert worden. Die stabile einseitige Konsole erlaubt durch ihre offene Bauweise den direkten Zugriff auf die Befestigungsschrauben unter dem Antrieb. Auch die Montage der SV-Schaltkappe und der Näherungsinitiatoren wird erleichtert. Die ungehinderte Sicht auf die visuelle Anzeige der Schaltstellung wird dadurch ebenfalls gewährleis-

### Konsole Typ SV04 montiert



### Konsole Typ SV04 Bauteile



#### Einsatz

#### Merkmale

#### Ausführungen

- Zur Montage von pneumatischen Antrieben Typ PAMS 0 und 1 auf Scheibenventile Typ SV04. (Ausnahme Zwischenflanschausführung ZF)
- Zur Adaption von 2 Näherungsinitiatoren M12x1 als Endlagenrückmeldung.

#### Einsatz

#### Merkmale

#### Ausführungen

- Kompakte, stabile Ausführung mit formschlüssiger Kontur zum Antrieb.
- Hygienisches gut reinigbares offenes Design.
- Einfache Montage der Konsole durch direkte Zugänglichkeit der Befestigungsschrauben.
- Vorbereitet zur Adaption von 2 Näherungsinitiatoren M12x1.
- Modularer Aufbau, Doppelsensor optional erweiterbar.
- Freie Sicht zur visuellen Anzeige der Schaltstellung.
- Rückwärtskompatibel zu allen M&S-Ventilen Typ SV04.

#### Einsatz

#### Merkmale

#### Ausführungen

- Werkstoff  
\* Edelstahlfeinguss 304 (CF8).