

M&S-Scheibenventile sind Absperrorgane, die in beinahe jeder Produktionsanlage der Lebensmittel-, Getränke- und kosmetischen, chemischen und pharmazeutischen Industrie zum Einsatz kommen.

Sie haben einen einfachen modularen Aufbau, bestehend aus zwei Gehäusehälften und einer Drehklappe aus Edelstahl. Eine Elastomerdichtung und zwei Gleitlager vervollständigen das Ventil. Mit einer Vierteldrehung (90 Grad) um seine Mittelachse wird die Klappe geöffnet bzw. geschlossen. Die Betätigung der Klappe erfolgt manuell mit einer Handbetätigung, pneumatisch oder elektrisch.

Scheibenventile garantieren durch ihre Bauweise eine sehr gute Reinigbarkeit und sind im Verhältnis zu anderen Absperrorganen eine kostengünstige und zuverlässige Alternative.

M&S fertigt zwei unterschiedliche Varianten (Typ SV04 und Classic).

Einsatz

Merkmale

Ausführungen

- Zum Absperrern von flüssigen, viskosen und bedingt für gasförmige Medien in Rohrleitungen, Apparaten sowie an Behältern.
- Überwiegend in hygienischen Produktionsanlagen oder Reinigungsprozessen sowie auch in der Energieversorgung.
- Auch zum Regulieren von Durchflussmengen in Verbindung mit einem Stellungsregler.
- Zur Umlenkung von Medienströmen mittels Verteiler-Kombinationen (T-SV).
- Ausführung als Leckage-Scheibenventil zur sicheren Medientrennung (z.B. zur Trennung von Produkt und Reinigungsmedien).

M&S-Varianten

Typ SV04



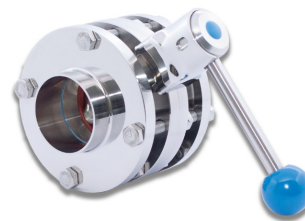
i siehe Produktinformation Scheibenventil Typ SV04

Ist eine Weiterentwicklung des Typs Classic.

- Optimierung der
- Hygienischen Eigenschaften
 - Dichtungsstandzeiten
 - der Vakuumfestigkeit

Der Typ SV04 repräsentiert den aktuellen Stand der M&S-Technik.

Typ Classic



i siehe Produktinformation Scheibenventil Typ Classic

Ist das „klassische Scheibenventil“ von M&S.

Seit Jahrzehnten erfolgreich in der produzierenden Industrie eingesetzt.

Aufgrund steigender Anforderungen an die Reinigbarkeit, längeren Einsatzzeiten sowie der Montagefreundlichkeit wurde das Scheibenventil Typ SV04 entwickelt.

Einsatz

Merkmale

Ausführungen

- Sehr gut reinig- und sterilisierbar sowie langlebig, robust, zuverlässig und betriebssicher.
- Gehäuseteile und Klappen grundsätzlich aus geschmiedetem Vormaterial.
- Dichtungen grundsätzlich FDA konform.
- Kennzeichnung von Schmelznummer, Hersteller und Werkstoff.
- Modulares System (siehe Seite 2).



Optische Unterscheidungsmerkmale

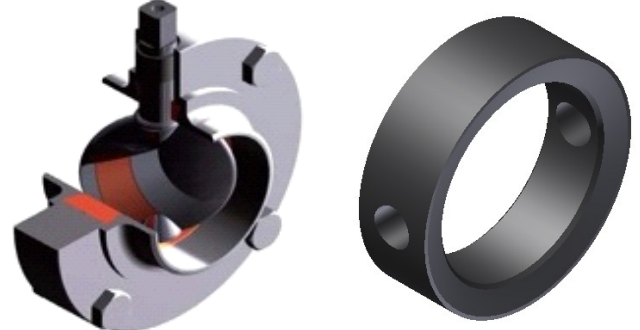
Typ SV04



- Kreuzhülse für Handbetätigung aus Kunststoff.
- T-Geometrie der Dichtung (Querschnitt).
- Die Zwischenflanschausführung ist an der geschlossenen, kompakten Bauweise zu erkennen. Die Gewindebolzen sind innenliegend.
- Separate Befestigungsbohrungen für die Haltekonsole.
- Feingusskonsole bei Standardversion.
- Blechkonsole bei Zwischenflanschversion.

📘 Siehe Produktinformation Scheibenventil Typ SV04

Typ Classic



- Kreuzhülse für Handbetätigung aus Edelstahl.
- Trapez-Geometrie der Dichtung (Querschnitt).
- Die Zwischenflanschausführung ist an der offenen, kompakten Bauweise zu erkennen. Die Gewindebolzen sind frei zugänglich.
- Die Haltekonsole wird an den Gehäuseschrauben befestigt.
- Blechkonsole bei allen Ausführungen.

📘 Siehe Produktinformation Scheibenventil Typ Classic



Produktfamilie Typ SV04



Produktfamilie Typ Classic



Einsatz

Merkmale

Ausführungen

